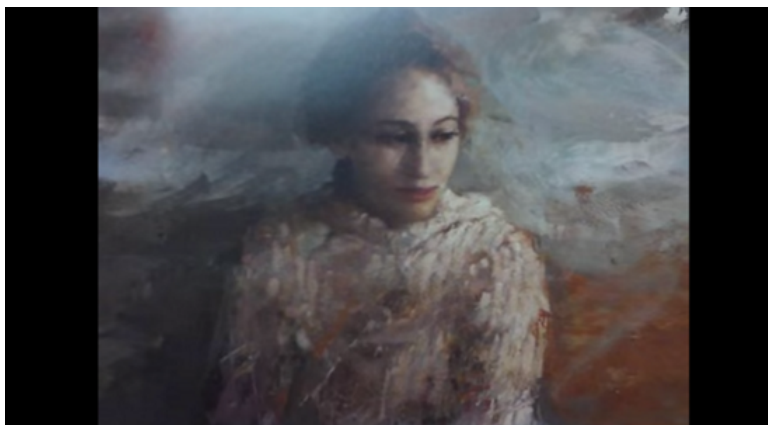


Κακοποίηση γυναικών, βίντεο



<https://www.youtube.com/watch?v=T0I576RH9aY>

Ασκήσεις

1. Παρακολουθήστε το βίντεο και καταγράψτε τις πρώτες εντυπώσεις, σκέψεις, συναισθήματα. Τι σας έμεινε (εικόνα, λόγος, ήχος);
2. Προσπαθήστε τώρα να ξεκλειδώσετε αυτό το πολυτροπικό κείμενο. Ποιες νοηματικές ενότητες διακρίνετε; Ποιο είναι το περιεχόμενο της κάθε ενότητας;
3. Εικόνα
 - Παρατηρήστε τις φωτογραφίες που χρησιμοποιεί το βίντεο και προσπαθήστε να διακρίνετε τις σκηνοθετημένες από τις αυθόρμητες, τις ρεαλιστικές από τις συμβολικές, καθώς και τις φωτογραφίες ζωγραφικών έργων.
 - Γιατί υπάρχει καταφανής προτίμηση στις ασπρόμαυρες φωτογραφίες; Πώς δικαιολογείτε τις δύο εξαιρέσεις;
 - Ποια είναι τα βασικά θέματα των φωτογραφιών;
 - Απομονώστε μία φωτογραφία που σας κάνει ιδιαίτερη εντύπωση και προσέξτε τη σχέση του απεικονιζόμενου θέματος με τη γωνία λήψης. Δώστε έναν τίτλο.
 - Εξετάστε τη σχέση ανάμεσα στις φωτογραφίες και στο γραπτό κείμενο που πέφτει πάνω τους με τη μορφή τίτλων. Σε ποια σημεία θεωρείτε ότι οι φωτογραφίες δεν υποστηρίζουν το κείμενο; Τι είδους φωτογραφίες θα προτείνατε προς αντικατάσταση;
 - Γιατί νομίζετε ότι ο δημιουργός επέλεξε ως κυρίαρχο μέσο τη φωτογραφία στο συγκεκριμένο βίντεο;
4. Λόγος
 - Τι παρατηρήσεις έχετε να κάνετε για τον λόγο (αποκλειστικά γραπτός λόγος, είδος, χρώμα και μέγεθος γραμμάτων, θέση τίτλων πάνω στην εικόνα κ.ά.); Εντοπίζετε κάποιο ορθογραφικό λάθος;
 - Τι πληροφορίες αποκομίζουμε από τις πρώτες μαρτυρίες; Ποια είναι η λειτουργία τους;
 - Σχολιάστε τη μαρτυρία: *Δε φταις εσύ που μου κατέστρεψες τη ζωή... Φταίω εγώ που σε άφησα...* Γιατί παρουσιάζεται χωριστά από τις προηγούμενες μαρτυρίες; Ποια είναι η λειτουργία της; Τι δείχνει για τη σκέψη και τη στάση της συγκεκριμένης κακοποιημένης γυναίκας;
 - Αν ήσαστε στη θέση του θύματος, πώς θα αντιδρούσατε, διαβάζοντας τη φράση: *Εξαιτίας του φόβου, της ντροπής και της έλλειψης παιδείας τα θύματα παραμένουν σιωπηλά*; Νομίζετε ότι η φράση εξυπηρετεί τον σκοπό της εκστρατείας να υποστηρίξει το θύμα;

- Παρατηρήστε στη δεύτερη ενότητα του κειμένου τις επιλογές σε έγκλιση, χρόνο και ρηματικό πρόσωπο.
- Το κείμενο καταλήγει με τις προτροπές *Μίλα, ψάξε, φώναξε. Σου αξίζει μια καλύτερη ζωή.* Νομίζετε ότι οι προτροπές είναι επαρκώς βοηθητικές για το θύμα; Ποια συναισθήματα επιδιώκει να προκαλέσει το τελικό σύνθημα;
- Τώρα που επισημάνετε τα αδύνατα σημεία του γραπτού κειμένου, δοκιμάστε να γράψετε ένα δικό σας κείμενο που θα μπορούσε να αντικαταστήσει το υπάρχον.

5. Ήχος

- Από ηχητική άποψη το κείμενο στηρίζεται αποκλειστικά στο τραγούδι [My Lady d'Arbanville](#) με τον Cat Stevens. Διαβάστε τα λόγια του τραγουδιού. Ποια είναι η γνώμη σας για την επιλογή του τραγουδιού;


<p><i>My lady d'Arbanville</i> Cat Stevens <i>My Lady d'Arbanville,</i> <i>why do you sleep so still?</i> <i>I'll wake you tomorrow</i> <i>and you will be my fill, yes,</i> <i>you will be my fill.</i> <i>My Lady d'Arbanville</i> <i>why does it grieve me so?</i> <i>But your heart seems so silent.</i> <i>Why do you breathe so low,</i> <i>why do you breathe so low?</i> (refrain) <i>My Lady d'Arbanville,</i> <i>you look so cold tonight.</i> <i>Your lips feel like winter,</i> <i>your skin has turned to white,</i> <i>your skin has turned to white.</i> <i>La la la la la ...</i> <i>I loved you my lady,</i> <i>though in your grave you lie,</i> <i>I'll always be with you</i> <i>This rose will never die,</i> <i>this rose will never die.</i></p>	<p><i>Κυρά μου ντ'Αρμπάνβιλ</i> Cat Stevens <i>Κυρά μου ντ'Αρμπάνβιλ,</i> <i>γιατί κοιμάσαι ασάλευτη;</i> <i>Το πρωί θα σε ξυπνήσω</i> <i>και θα 'σαι το παν για μένα,</i> <i>ναι, θα 'σαι το παν για μένα.</i> <i>Κυρά μου ντ'Αρμπάνβιλ,</i> <i>γιατί με θλίβει τόσο πολύ αυτό;</i> <i>Να' ναι σιωπηλή η καρδιά σου.</i> <i>Γιατί ανασαίνεις τόσο αργά,</i> <i>γιατί ανασαίνεις τόσο αργά;</i> (ρεφρέν) <i>Κυρά μου ντ'Αρμπάνβιλ,</i> <i>φαίνεσαι τόσο ψυχρή απόψε.</i> <i>Τα χείλη σου χειμώνας,</i> <i>το δέρμα σου έγινε λευκό,</i> <i>το δέρμα σου έγινε λευκό.</i> <i>Λα λα λα λα ...</i> <i>Σ' αγάπησα κυρά μου,</i> <i>κι αν βρίσκεσαι στον τάφο σου,</i> <i>θα 'μαι πάντα μαζί σου.</i> <i>Αυτό το ρόδο ποτέ δεν θα πεθάνει,</i> <i>αυτό το ρόδο ποτέ δεν θα πεθάνει.</i></p>
---	--

6. Συνολική αξιολόγηση

Συζητήστε και αξιολογήστε συνολικά την αποτελεσματικότητα του βίντεο στο πλαίσιο της εκστρατείας κατά της κακοποίησης των γυναικών.

- Λαμβάνοντας υπόψη ότι πρόκειται για ένα πολυτροπικό κείμενο πειθούς, νομίζετε ότι κυριαρχεί η επίκληση στη λογική ή στο συναίσθημα; Για την επίκληση στη λογική και στο συναίσθημα βλ. [Έκφραση-Έκθεση Γ' λυκείου, σ. 12](#) και [Έκφραση-Έκθεση Γ' λυκείου, σ. 41](#).
- Ποια εντύπωση αποκομίζετε από το βίντεο συνολικά;
- Τι απήχηση νομίζετε ότι μπορεί να έχει σε γυναίκες θύματα βίας;
- Πετυχαίνει τον στόχο του να τους προσφέρει ενημέρωση, ενδυνάμωση και υποστήριξη;

🔍 ΕΠΙΚΛΗΣΗ ΣΤΗ ΛΟΓΙΚΗ

- Τι εντυπώσεις νομίζετε ότι μπορεί να προκαλεί  ΕΠΙΚΛΗΣΗ ΣΤΟ ΣΥΝΑΙΣΘΗΜΑ σε άλλους θεατές, άλλες γυναίκες ή άλλους άντρες;
- Ποια είναι τα δυνατά του σημεία; Ποια τα αδύνατα;
- Μπορούμε να κάνουμε κάποιες υποθέσεις για την ταυτότητα του δημιουργού του βίντεο; Ποια νομίζετε ότι μπορεί είναι η στάση του απέναντι στα θύματα, λαμβάνοντας υπόψη τη φράση: *Εξαιτίας του φόβου, της ντροπής και της έλλειψης παιδείας τα θύματα παραμένουν σιωπηλά;*