

## Μαύρο τετράγωνο του Kazimir Malevich και Μαύρη ζωγραφική του Ad Reinhardt (πίνακες)

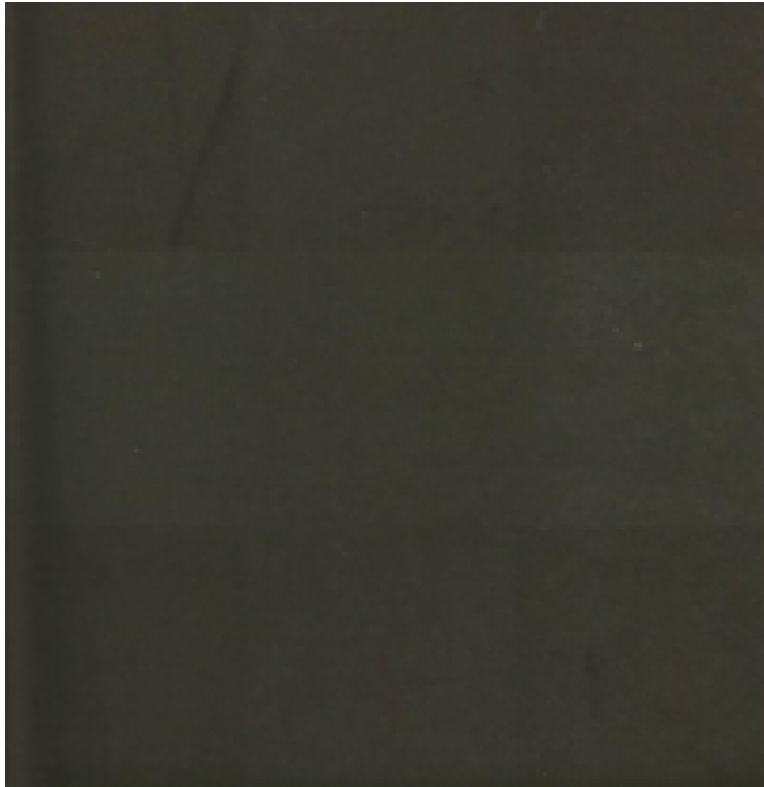
---

Δείτε τώρα: α) το έργο [Μαύρο τετράγωνο](#) του Ρώσου ζωγράφου Καζιμίρ Μάλεβιτς (Kazimir Malevich)<sup>1</sup>, το οποίο εξέφραζε το τέλος της παλιάς τέχνης και ταυτόχρονα την αρχή της καινούριας.



Kazimir Malevich,  
*Μαύρο σουπρεματιστικό τετράγωνο ή Μαύρο ορθογώνιο ή τετράγωνο*, 1915,  
ελαιογραφία, 24x17 cm

και β) τον ανάλογο πίνακα του Αντ Ράινχαρντ (Adolph Frederick Reinhardt ή Ad Reinhardt)<sup>2</sup> που είχε αναγάγει τη ζωγραφική στην *Έσχατη Μαύρη Ζωγραφική* (ένα τέλειο τετράγωνο με διαστάσεις 5 x 5 πόδια): *Ένας πίνακας που είναι απλώς ένας μαύρος πίνακας και τίποτε άλλο.*



Adolph Frederick Reinhardt,  
*Μαύρη ζωγραφική*, 1963

---

<sup>1</sup> Ο Καζιμίρ Μάλεβιτς είναι ένας από τους πλέον πολυδιάστατους και ριζοσπαστικούς καλλιτέχνες της πρωτοπορίας των αρχών του 20ου αιώνα. Ανέπτυξε τη δική του θεωρία περί μη-αντικειμενικής ζωγραφικής και της έδωσε το όνομα σουπρεματισμός. Τα σουπρεματιστικά έργα του Μάλεβιτς ήταν απαλλαγμένα από κάθε είδους αντικείμενο και παρουσίαζαν συνθέσεις γεωμετρικών σχημάτων και χρωμάτων που στόχο είχαν να δηλώσουν τον πρωτεύοντα ρόλο της φόρμας έναντι του περιεχομένου και να δηλώσουν ότι η φόρμα είναι αυτή που προσδίδει το περιεχόμενο και όχι το αντίθετο, όπως θεωρούσαν πως συνέβαινε έως τότε. Η λέξη σουπρεματισμός προέρχεται από τη λατινική ρίζα «suprem» (υπεροχή, κυριαρχία) και δηλώνει, σύμφωνα με τον Μάλεβιτς, την υπεροχή του χρώματος πάνω σε όλα τα άλλα τεχνικά μέρη του πίνακα. Έμβλημα του σουπρεματισμού έγινε το *Μαύρο Τετράγωνο*.

<sup>2</sup> Μέλος της ομάδας των οξύθυμων, Αμερική 1950.

## Ασκήσεις

1. Θεωρείτε «σιωπή» μια δημιουργία σαν αυτή του Μάλεβιτς και του Ράινχαρτ ή ισχυρό αποκαλυπτικό λόγο; Συζητήστε τις απόψεις σας.